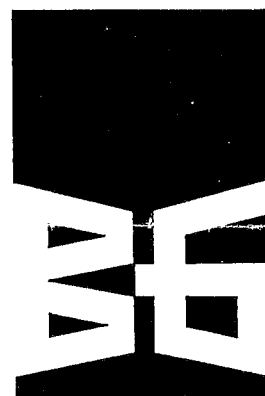


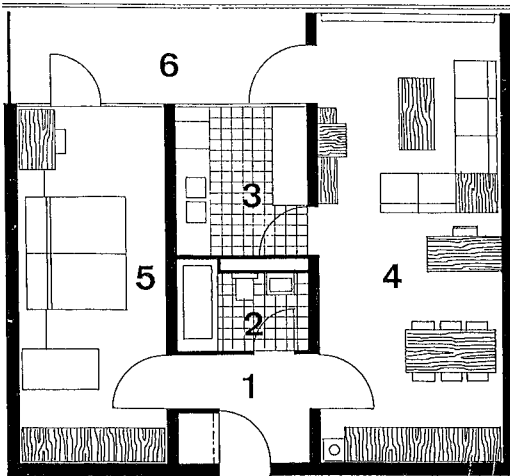
uträger: e-we-o Eigentumswohnungsbaugesellschaft Eckel KG Eschborn

Horst Brettle · Hans Großkopf



**Verkaufsbüro:
7858 Weil am Rhein
Hauptstraße 175
Postfach 1568
Telefon 713 20**

**Unsere eingerichteten Musterwohnungen im Hochhaus
sind geöffnet: Samstag und Sonntag, 14 bis 17 Uhr, oder nach Vereinbarung**



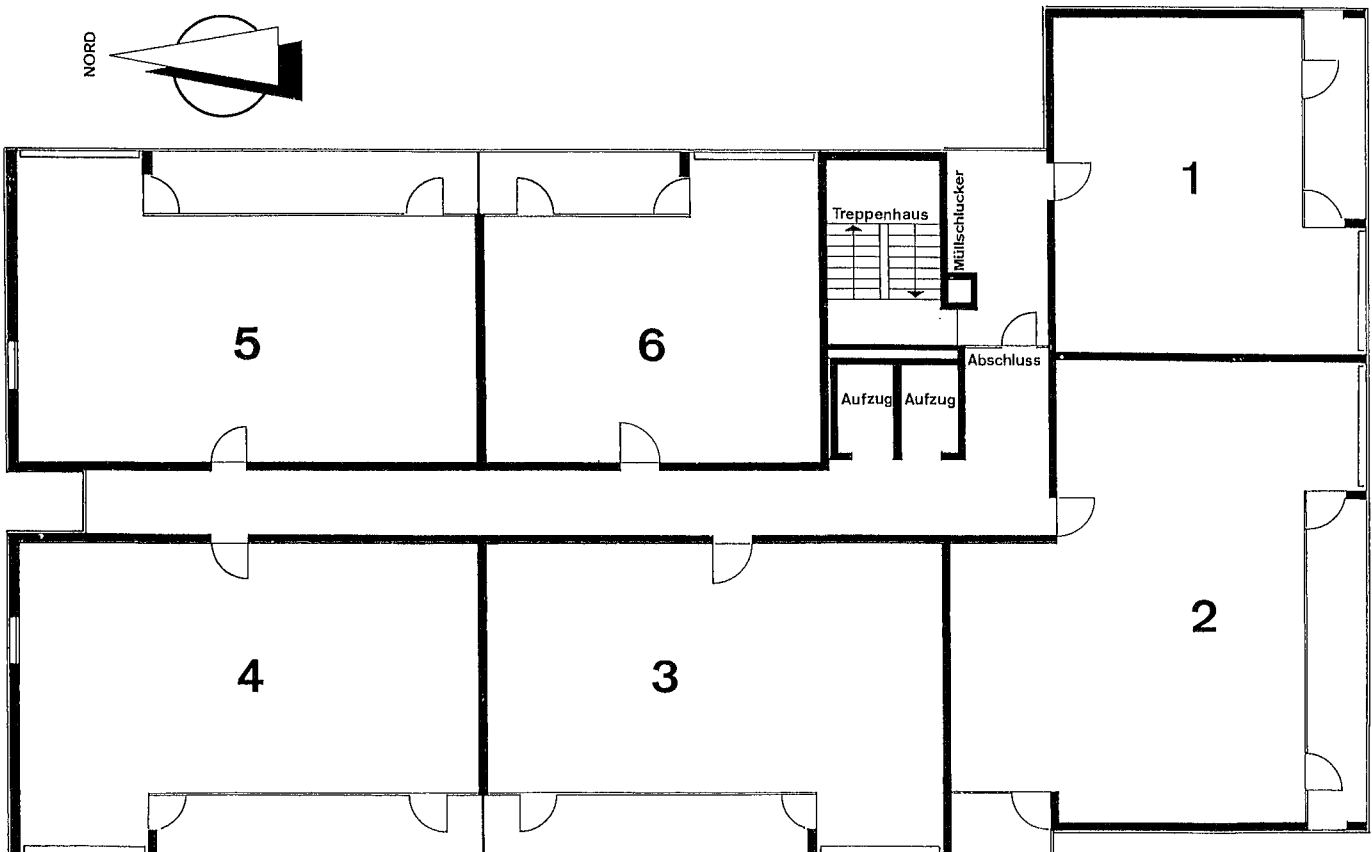
Zweizimmer-Wohnung (1 und 6)

1	Diele / Abstellraum	5,00 qm
2	Bad / WC	3,81 qm
3	Küche	7,00 qm
4	Wohnraum	28,82 qm
5	Schlafzimmer	18,37 qm
6	Loggia 9,44 / 2 qm	4,72 qm
Gesamtwohnfläche		<u>67,72 qm</u>

Kaufpreis von DM 58 000.- bis 59 800.-

Geschoßgrundriß

- 1 Zweizimmer-Wohnung
- 2 Vierzimmer-Wohnung
- 3 Dreizimmer-Wohnung
- 4 Dreizimmer-Wohnung
- 5 Dreizimmer-Wohnung
- 6 Zweizimmer-Wohnung

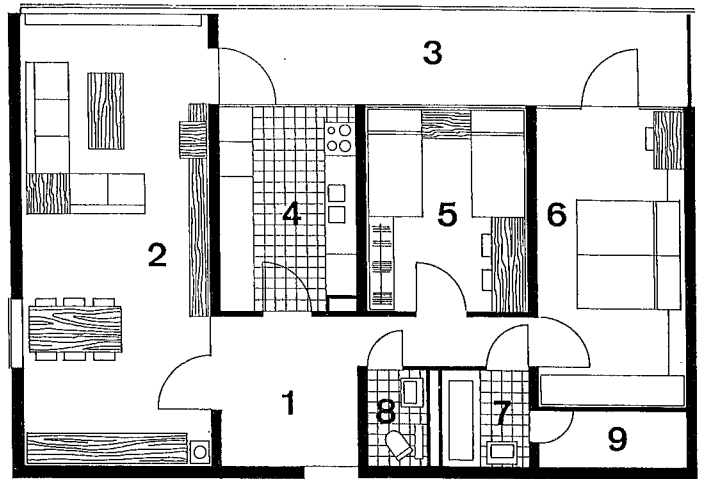


Technische Angaben

Rohbau	Massivbauweise nach den statischen Erfordernissen
Decken	Stahlbetonmassivplatten mit Schall- und Wärmedämmung
Dach	Wannenwarmdach
Treppen	Stahlbetonbalken mit beiderseitig auskragenden Kunststeinstufen Podeste in Stahlbeton mit Belag aus Kunststeinplatten
Außenverkleidung	Sichtbetonfertigteile mit Wärmedämmung
Treppen- und sonstige Geländer	Stahlrahmen mit Stabfüllung
Heizung	Warmwasserheizung mit Thermalradiatoren
Warmwasserversorgung	Zentrale Warmwasserversorgung für Küche, Bad, WC
Sanitär-Installation	Bad: Stahleinbaubadewanne mit Mischbatterie, Handbrause mit Wannengriff, Waschtisch mit Kristallspiegel, Ablageplatte und Handtuchhalter WC: Flachspülklosett mit Deckel, 1 Waschtisch mit Handtuchhalter
Elektrische Anlagen	Küche: Herdanschluß, 1 Doppelsteckdose, 2 Steckdosen, 1 Brennstelle Bad/WC: 1 Brennstelle, 1 Steckdose Wohnzimmer: 2 Brennstellen, 2 Steckdosen 1 Doppelsteckdose, 1 Antennensteckdose für Radio und Fernsehen Schlafzimmer: 1 Brennstelle, 2 Doppelsteckdosen Flur: 1 bzw. 2 Brennstellen, Klingel- und Türöffneranlage, Telefonleerrohr, Türsprechanlage
Fenster und Türen	Verbundfenster mit eloxierten Beschlägen, im Erdgeschoß Jalousien Balkontüren: Hebetür-Konstruktion Fensterbänke innen: Juramarmor, geschliffen und poliert Fensterbänke außen: Leichtmetall Zimmertüren: glatte Hartfasertüren, mit 3-maligem hochwertigem Emailanstrich Wohnungeingangstür: Hartfasertüre mit Sicherheitswechselloch und Spion
Fliesen	Bad: Keramikfliesen, ca. 8 Fliesen hoch Küche: Fliesenspiegel über Spüle und Herd WC: Fliesenspiegel über Waschtisch
Estrich	Schwimmender Estrich mit Schall- und Wärmedämmung
Fußböden	Flur, Bad, WC, und Küche: PVC-Platten Wohnzimmer: Teppichfußboden übrige Räume: Linoleum, Kunststoffsockel
Malerarbeiten	Decken: Dispersionsanstrich Wohnzimmer: Rauhfasertapeten Übrige Räume: Tapeten Wände: Küche, Bad, WC: Binderplastik Treppenhaus: Binderplastik
Einbauten	Küchenblock, 2 m lang, mit Chromnickelstahldoppelspüle mit Schrankunterbau 4-flammiger Elektroherd in den 3- und 4-Zimmerwohnungen 3-flammiger Elektroherd in den 2-Zimmerwohnungen
Allgemeine Anlagen	Waschzentrale mit Vollautomatenschleuder, Trockenautomaten, Bügelmaschine, Mangel- und Ablagetisch, Gemeinschaftsantenne, Türöffner mit Sprechanlage, Briefkastenanlage, Fahrrad- und Kinderwagenraum im Keller, 2 Fahrstühle, Müllabwurfanlage, Notstromanlage für Treppenhaus
Außenanlagen	Rasen und Bepflanzung

Dreizimmer-Wohnung (3, 4 und 5) *017 390,-*

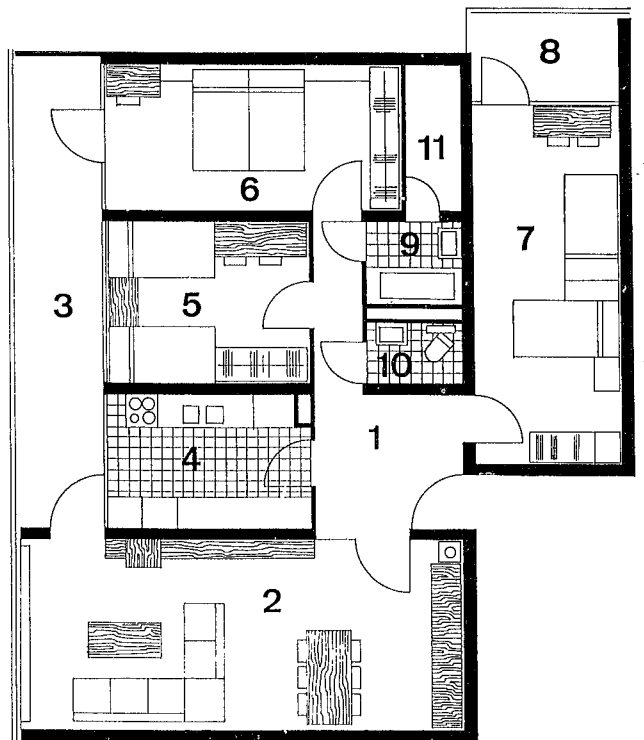
1	Diele und Flur	10,02 qm
2	Wohnraum	28,82 qm
3	Loggia 15,04 / 2 qm	7,52 qm
4	Küche	9,49 qm
5	Kinderzimmer	11,94 qm
6	Elternschlafzimmer	15,29 qm
7	Bad	2,73 qm
	WC	1,98 qm
	Abstellraum	2,86 qm
	Gesamtwohnfläche	90,65 qm



Kaufpreis von DM 75500.- bis 79500.-

Vierzimmer-Wohnung (2) *017 470,-*

1	Diele und Flur	10,02 qm
2	Wohnzimmer	28,82 qm
3	Loggia 1 mit 15,04 / 2 qm	7,52 qm
4	Küche	9,49 qm
5	Kinderzimmer	11,94 qm
6	Elternschlafzimmer	15,29 qm
7	Kinderzimmer	18,37 qm
8	Loggia 2 mit 4,28 / 2 qm	2,14 qm
9	Bad	2,73 qm
10	WC	1,98 qm
11	Abstellraum	2,86 qm
	Gesamtwohnfläche	111,16 qm

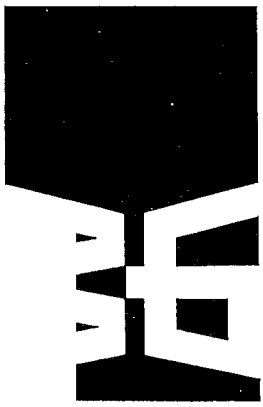


Kaufpreis von DM 90 500.- bis 94 500.-

Januar

M. 1:50

Einige Räume in Planung



Horst Brettle · Hans Großkopf · Weil am Rhein · Hauptstraße 175



**Eigentumswohnungen Weil am Rhein
Baugebiet: nördlich der Hauptstraße**

- ▶ Eine gute Ausstattung ist bei diesen Wohnungen selbstverständlich
- ▶ Alle Wohnzimmer haben Spannteppiche
- ▶ Bad und WC sind getrennt und mit Keramikfliesen gekachelt
- ▶ Mit zwei Aufzügen sind alle Wohngeschosse bequem zu erreichen
- ▶ Durch sorgfältige Bauweise ist ein Höchstmaß an Schall- und Wärmeschutz erreicht
- ▶ Ein Gemeinschaftswaschsalon mit Waschautomaten, Trockenautomaten und Mangel steht allen Bewohnern zur Verfügung
- ▶ Alle Wohnräume werden zentral beheizt
- ▶ Küche Bad und WC werden mit Warmwasser versorgt
- ▶ Müllschlucker, Gemeinschaftsantenne, elektrischer Türöffner und Haussprechanlage ermöglichen komfortables Wohnen

Die Lage der Eigentumswohnungen in Weil am Rhein im Neubaugebiet »nördlich der Hauptstraße« sichert Ihnen bequeme Einkaufsmöglichkeiten. Gute Busverbindungen nach Basel und Lörrach sind vorhanden. Für Ihre Kinder sind Real- und Volksschule günstig zu erreichen.

Die Kaufpreise sind auch für Sie tragbar. Alle Wohnungen werden zu Festpreisen verkauft. Ihr Eigenkapital wird notariell abgesichert.

Zweizimmer-Wohnungen	65,36 qm Wohnfläche ab DM 58 000.-
reizimmer-Wohnungen	86,89 qm Wohnfläche ab DM 75 500.-
ierzimmer-Wohnungen	106,33 qm Wohnfläche ab DM 90 500.-

Zum Kauf sind Barmittel von ca. 30 Prozent des Kaufpreises erforderlich. LAG-Darlehen, Kapitalisierung von Renten u.a. können das erforderliche Eigenkapital ersetzen. Die Finanzierung muß auf den Käufer zugeschnitten werden. Wir sind Ihnen hierbei gerne behilflich.